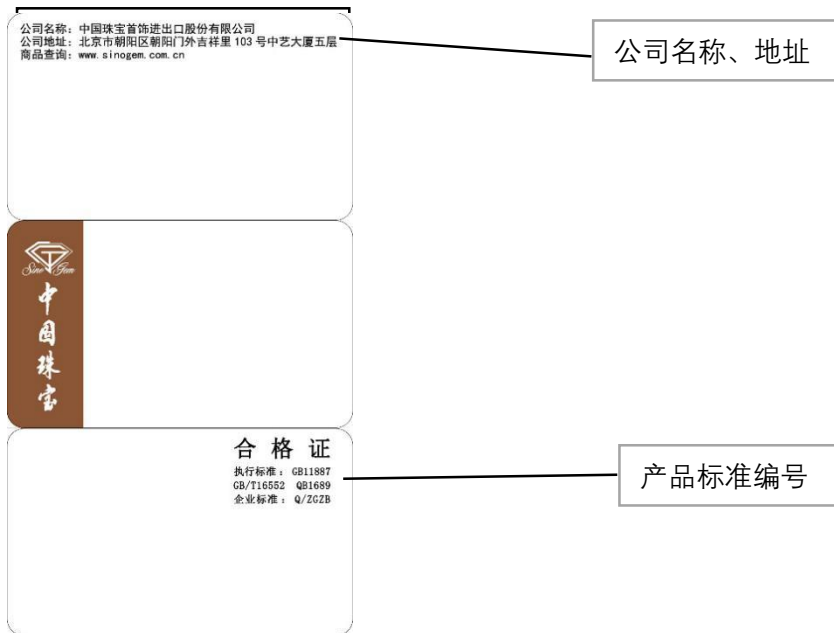


“中国珠宝”产品标签打印模板

一、 产品标签模板

“中国珠宝”产品标签样式由公司总部统一设计、印刷，分为竖版标签和横版标签两种。

1、 竖版标签样式



2、 横版标签样式



二、 标签打印内容规定

“《GB/T31912-饰品 标识》”

6 标签和其他标识物的标注内容及要求

6.2 标注内容

6.2.1 通则

6.2.1.1 标签及其他标识物的标注内容应包括饰品名称、质量（以质量作为结算依据的贵金属饰品）、产品标准编号、“生产企业（或销售企业）的名称及地址、产品质量检验合格证明、中文警示说明（必要时）。……”

“《QB/T 1690 贵金属饰品质量测量允差的规定》”

6 标志

6.2 零售金、银、铂、钯饰品应在每件产品的标识牌上标注质量。……”

根据 GB/T31912 及 QB/T1690 的规定产品标签必须打印以下内容：

- 1、 产品名称（标签中应标明贵金属材料的中文名称）；
- 2、 产品总质量；
- 3、 产品标准编号（新版标签上已印）；
- 4、 生产企业（或销售企业）的名称及地址（新版标签上已印）；
- 5、 产品质量检验合格证明（检测编号或检测证书号）；
- 6、 当地质量管理部门要求打印的其他内容。

三、 标签分类模板

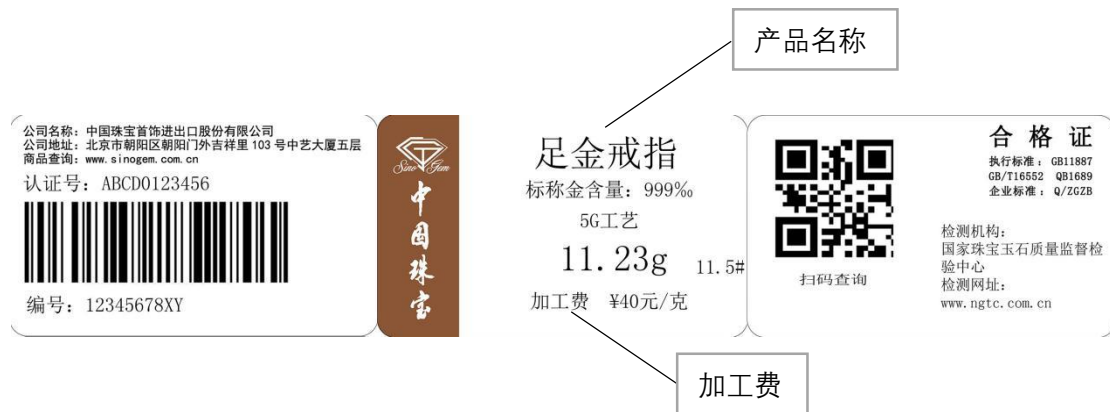
（一）素金产品

- 1、 足金（铂）产品（需要打印标称金（铂）含量）

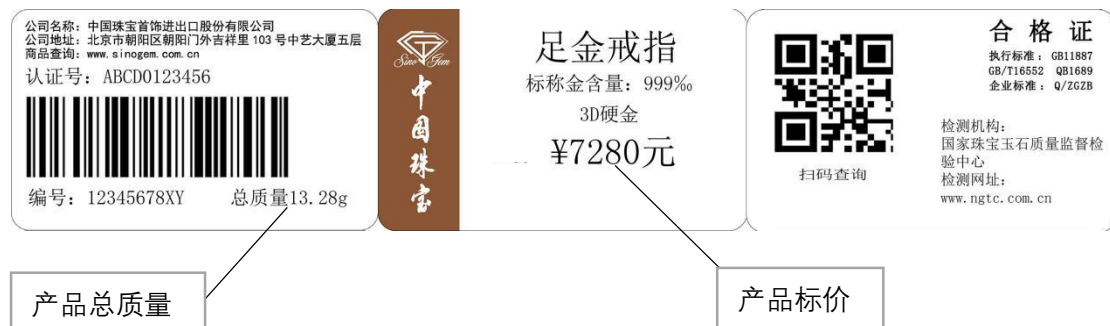
(1) 按重量销售



(2) 按重量+工费销售



(3) 按标价销售



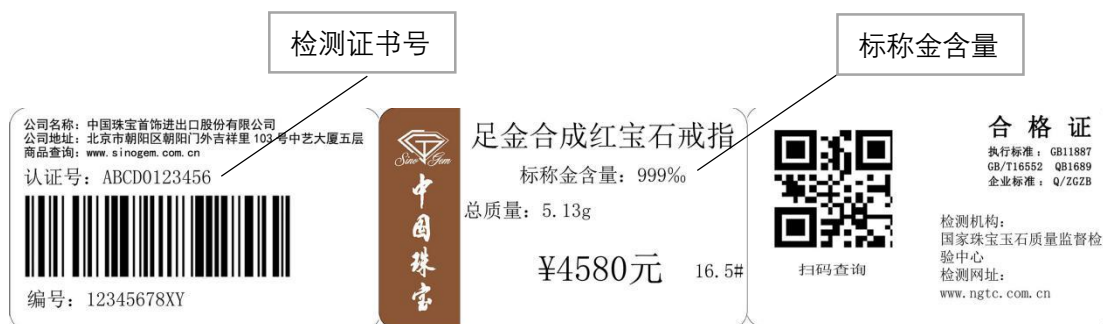
2、 其他素金产品



产品总质量

(二)宝玉石及其镶嵌产品

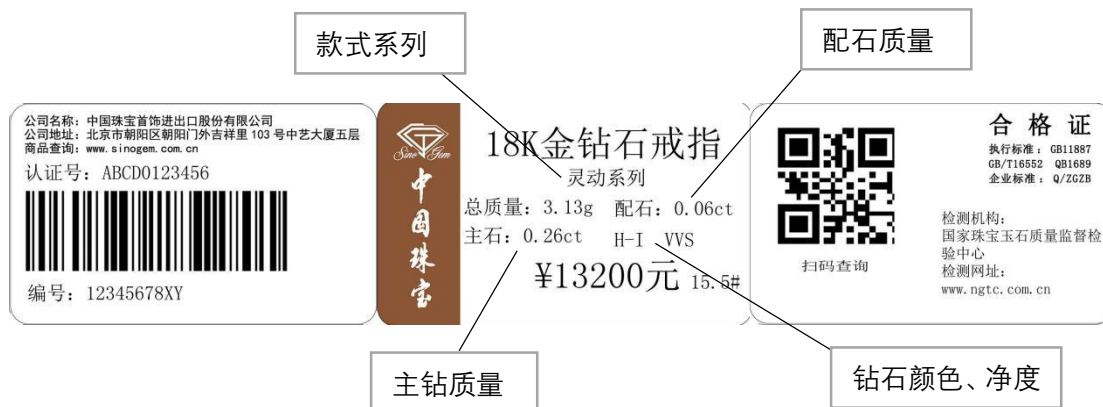
1、 足金镶嵌产品（需要打印标称金含量）



检测证书号

标称金含量

2、 钻石镶嵌产品（需打印钻石质量，钻石颜色、净度）



款式系列

配石质量

主钻质量

钻石颜色、净度

3、 其他宝玉石及其镶嵌产品



产品总质量



产品总质量

四、 其他说明事项

- 1、 标签上“产品名称”和“价格”应比其他内容的字体大（大约是其他字体高度的2倍，参照模板图样）；
- 2、 公司已将所有使用的规范产品名称放入到一个数据库中，产品数据上传后产品名称与此数据库内已有的产品名称不匹配时，不能打印产品标签；
- 3、 打印“标称金（铂）含量”的产品，要确保含量与产品上打印的字印一致；
- 4、 镶嵌产品标签上不要打印“金重”，极易出现数据错误情况；一定要打印“总质量”，数据与检测证书一致；
- 5、 侵权产品不得打印、悬挂“中国珠宝”标签。

五、 产品信息的查询

- 1、上传数据完成后，系统自动生成产品二维码；
- 2、需要查询产品信息时，首先扫描二维码进入“中国珠宝”APP并关注，然后点击右下角“品牌服务”进入“扫码查询”页面，在“输入防伪码”处再次扫描标签上的二维码后，即显示出产品信息。

中国珠宝首饰进出口股份有限公司

2020年4月